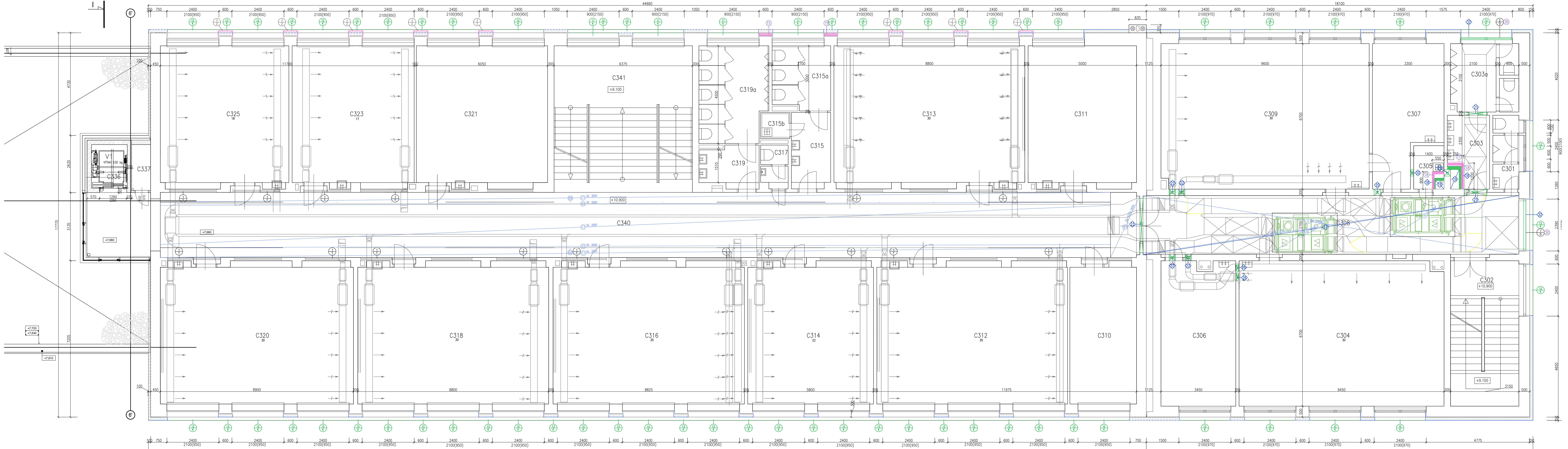


PŮDORYS 3.NP 1:50



LEGENDA MÍSTNOSTÍ

C.M.	CELEK MÍSTNOSTI	PLOCHA (M²)	S.V. (M)	OBJEM (M³)	STUDENTI	PEDAGOG
C301	WC MUŽI	4,10	3,27			
C302	SCHODIŠTĚ	21,10	3,27			
C303	UMÝVÁRNA	5,90	3,27			
C303a	WC MUŽI	9,80	3,27			
C304	UČEBNA 12	63,40	3,27	207,32	30	1
C305	OKLID	2,80	3,27			
C306	KABINET 6	23,10	3,27	75,54		3
C307	KABINET 5	18,90	3,27	61,80		3
C308	CHODBA	46,70	3,27			
C309	UČEBNA 21	64,30	3,27	210,26	30	1
C310	KABINET 7	56,10	3,27	183,45		3
C311	KABINET 11	31,50	3,27	102,38		5
C312	UČEBNA 13	55,40	3,27	181,16	30	1
C313	UČEBNA 20	55,40	3,27	181,16	30	1
C314	UČEBNA 14	36,50	3,27	119,36	22	1
C315	PŘEDSÍŇ WC	5,90	3,27			
C315a	WC ŽENY	8,10	3,27			
C315b	OKLID	1,60	3,27			
C316	UČEBNA 15	55,50	3,27	181,49	30	1
C317	WC UČITELE	2,50	3,27			
C318	UČEBNA 16	56,10	3,25	183,45	30	1
C319	PŘEDSÍŇ WC	5,10	3,27			
C319a	WC MUŽI	13,19	3,27			
C320	UČEBNA 17	56,10	3,27	183,45	30	1
C321	KABINET 8	38,10	3,27	124,59		6
C323	UČEBNA 19	35,40	3,27	115,76	17	1
C325	UČEBNA 18	37,30	3,27	121,98	18	1
C336	VÝTAH	3,30				
C337	TECHNICKÁ MÍSTNOST	2,00				
C340	CHODBA	144,00	3,10			
C441	SCHODIŠTĚ	42,50	3,10			

POZNÁMKY

- 15 DOZDĚNÍ PASU "OKENNÍCH VÝKLENKŮ" POMOCÍ TEPELNĚIZOLAČNÍCH KALCID SILIKÁTOVÝCH TVARNIC TL. CCA 150MM
A ZAPRAVDNĚNÍ DOZDĚNÉ PLOCHY S ROVINOU LICE PASUJÍ A OŠETŘENÍ OKEN
17 PROVEDENÍ OPLÁŠTĚNÍ NOVÝCH ROZVODŮ – SOK "PŘEDSÍŇNÝ" S DVOUNÁSOBNÝM OPLÁŠTĚNÍM
18 DOPLNĚNÍ KERAMICKÉHO OBLADU STĚN V PROVEDENÍ TOČOŽNÝM SE STAVAJÍCÍM
30 OSAZENÍ NOVÝHO OKNA A VZT MŘÍŽKY S ŽALUZIE
– PO PROVEDENÍ ROZVODŮ BUDOU VEŠKERÉ PROSTUPY PEČLIVĚ UTEŠNĚNY A ZACMÁNĚNY

POZNÁMKY BOURACÍCH PRACÍ

- DEMONTÁŽ KAZETOVÉHO MINERÁLNÍHO POHLEDU VČETNĚ NOSNÉHO ROSTU A SVÍTEL
VYBOURÁNÍ OBEZDOKY INSTALACÍ "SACHTY", VČETNĚ DEMONTÁŽE NEFUNKČNÍCH ROZVODŮ
PROVEDENÍ PROSTUPU STROPNÍ DESKY – 4 VÝTNĚ OTVORY O PRŮM 100MM V OSOVÉ VZÁLENOSTI 300MM
PO PŘEDCHOZÍM PROVEDENÍ SOND DO STROPNÍ KONSTRUKCE A STATICKÝM VÝPOČETNÍM SONDM
PROVEDENÍ PROSTUPU STĚNŮ – 4 OTVORY O PRŮM 100MM PRO PŘEVOD OT
PROVEDENÍ PROSTUPU STĚNŮ PRO VZT – OTVOR 1050/800(2450)
PROVEDENÍ PROSTUPU STĚNŮ PRO VZT – OTVOR 350/350
PROVEDENÍ PROSTUPU PŘÍČOKU NADE DVEŘMI POD PRŮVLAKEM PRO ROZVODY VZT – OTVOR 2500/450(2500)
DEMONTÁŽ VÝLEVKY VČETNĚ PŘÍPOJENÍ
PROVEDENÍ PROSTUPU STĚNŮ PRO VZT – OTVOR PRŮM 350MM 400MM POD STROPEM
PROVEDENÍ PROSTUPU STĚNŮ PRO VZT – OTVOR 600/300(2500)
DEMONTÁŽ STANOVÉHO OKNA
PROSTUPY STĚNŮ PRO ROZVODY VZT, OT BUDOU PROVEDENY DLE POŽADAVKŮ JEDNOTLIVÝCH PROFESÍ
– PO VYBOURÁNÍ OBEZDOKY INSTALACÍ "SACHTY" BUDOU PROVEDENY SONDM DO STROPNÍ DESKY A "ZAPRAVDNĚNÍ PROSTUPU "SACHTY",
A NÁSLEDNĚ BUDĚ PROVEDENO STATICKÉ POSOUZENÍ A NÁVRH ROZMÍSTĚNÍ NOVÝCH PROSTUPŮ STROPNÍ
DO STROPNÍHO BUDOVACÍHO PANELU LZE PROVĚST PROSTUPY POJÍZE V MÍSTĚ POSOUZENÍ DATUM A NĚMŮ BÝT NAROUŠEN VÝKLZ
A NÁSLEDNĚ BUDĚ PROVEDENO STATICKÉ POSOUZENÍ A NÁVRH ROZMÍSTĚNÍ NOVÝCH PROSTUPŮ STROPNÍ

±0,00=276,200 M.N.M VÝŠKOVÝ SYSTÉM B.P.V.
HLAVNÍ INŽENÝR PROJEKTU ING. ARCH. VLADISLAV VRÁNA
ZODP.PROJEKTANT ING. ZBIGNIEW KALETA
VYPRACOVATEL ING. ZBIGNIEW KALETA
KONTROL.OVAL ING. ARCH. VLADISLAV VRÁNA
STAVEBNÍK: SSP Jilová 369, BRNO
NÁZEV AKCE: SŠP Brno, Jilová, p.o.
Zateplení budovy pro teoretickou výuku a doplnění nuceného větrání budovy
OBJEKT: PŮDORYS 3.NP
NÁZEV VÝKRESU: PŮDORYS 3.NP
MĚŘÍTKO: 1:50
ČÍSLO VÝKRESU: D.1.1.2.04

ATLIER 2002 s.r.o., ZACHOVA 5, 60200 BRNO	2002
FORMÁT: A4	PROSINEC 2017
STUPEŇ: DPS	AT17016
ČÍSLO ZAKÁZKY: D.1.1	SPECIALIZACE
MĚŘÍTKO: 1:50	ČÍSLO VÝKRESU: D.1.1.2.04